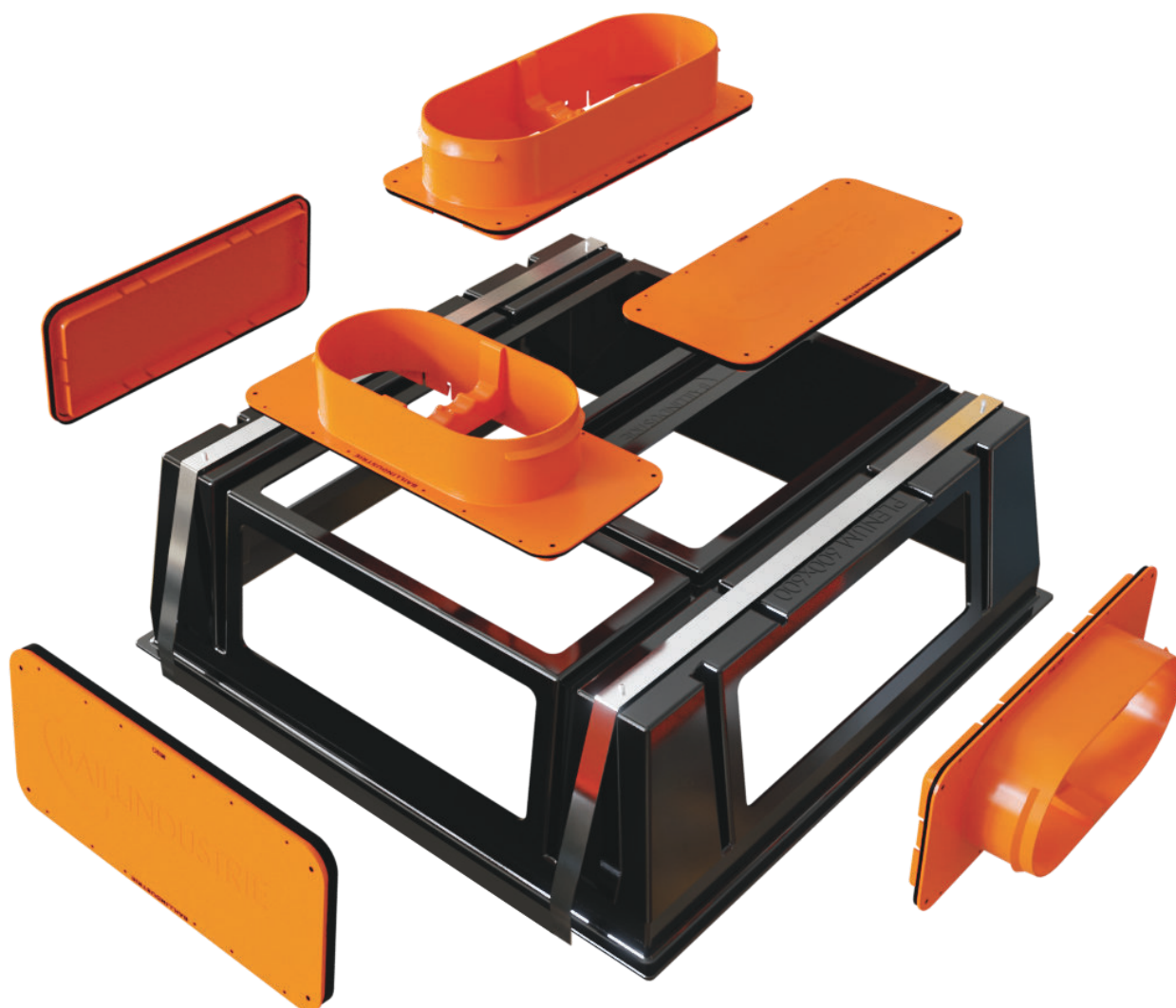




**NOTICE DE MONTAGE PLENUM MODULABLE**



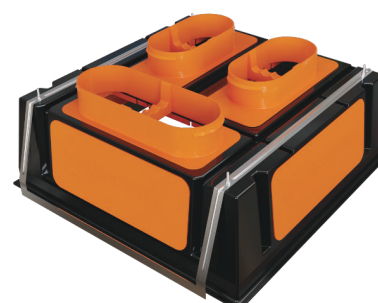
*La méthodologie d'installation développée dans cette notice s'applique de la même manière pour les 3 références disponibles :*



**PM 500x400**  
Dimensions de découpe : 511x404 mm



**PM 600x400**  
Dimensions de découpe : 605x404 mm



**PM 600x600**  
Dimensions de découpe : 570x570 mm

**NOTICE DE MONTAGE PLENUM MODULABLE**

Plénums  
Livrés en kit  
offrant 3 options :



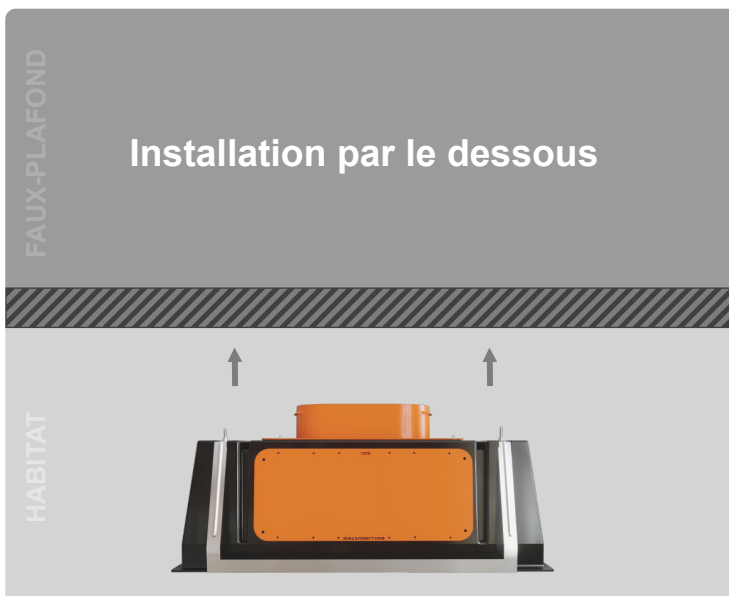
Piquages sur l'arrière  
uniquement



Piquages sur les côtés  
uniquement

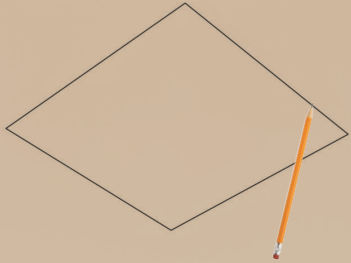


Piquages sur les côtés  
**et** sur l'arrière  
( configurations particulières )



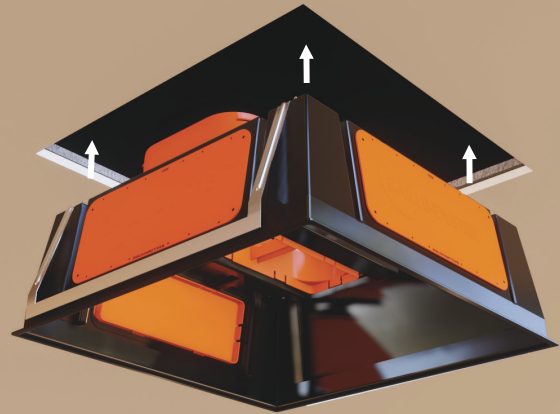
## NOTICE DE MONTAGE PLENUM MODULABLE - PIQUAGES SUR L'ARRIERE

1



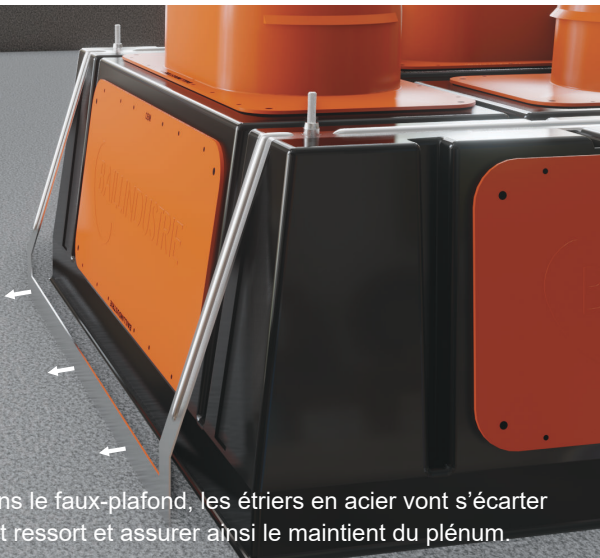
Relevez les dimensions de découpe (p.1) et tracez le périmètre, puis découpez le placo en suivant minutieusement le tracé.

2



Dans le cas où il n'y a que des piquages arrière, insérez simplement le plénum par le dessous.

3



Une fois dans le faux-plafond, les étriers en acier vont s'écarter par effet ressort et assurer ainsi le maintien du plénum.

4



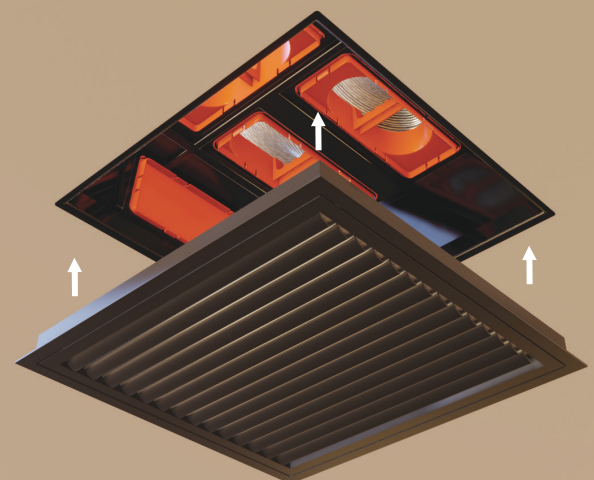
A l'aide d'un tournevis (cruciforme) serrez les 4 vis depuis l'intérieur du plénum pour renforcer le maintien des clips

5



Vous pouvez alors installer les gaines et les fixer sur les piquages à l'aide de liens de serrage

6



Il ne vous reste plus qu'à fixer la grille de soufflage/reprise.



Scannez pour lire la  
vidéo d'installation  
du Plénum Modulable



## NOTICE DE MONTAGE PLENUM MODULABLE - PIQUAGES SUR LES CÔTÉS

