

# FICHE TECHNIQUE

# ABC PROTECT®

DESEMBOUEUR ECOLOGIQUE MULTIFONCTION SANS ENTRETIEN



**APPARTEMENTS – LOGEMENTS**  
**MAISONS - VILLAS – GITES**

## MONTAGE DU DESEMBOUEUR

Le désemboueur ABC PROTECT peut être monté dans tous les sens :  
Droite, gauche, horizontal comme vertical

## GARANTIE

**Garantie 10 ans assortie d'une garantie de résultat de 5 ans**  
sous réserve du respect des consignes de montage



## LIEUX DE FABRICATION

Les désemboueurs ABC PROTECT sont fabriqués  
dans nos ateliers du Languedoc (Gard et Hérault).

**Chaque appareil est testé et contrôlé hydrauliquement et mécaniquement.**

## APPLICATIONS

Les désemboueurs **ABC PROTECT®** sont destinés aux chaudières individuelles et aux pompes à chaleur (PAC).

Ils permettent de **traiter naturellement l'embouage, la corrosion et le calcaire et de clarifier très rapidement l'eau du réseau de chauffage** ou d'eau glacée.

Les désemboueurs **ABC PROTECT®** **suppriment toutes les sortes de boues (métalliques, organiques et bactériennes) et la corrosion sans chimie.**

## RESPECT DE LA QUALITE D'EAU ET DE L'ENVIRONNEMENT

Les désemboueurs **ABC PROTECT®** nécessitent l'**ARRET** de tout **PRODUIT CHIMIQUE**.

## FONCTIONNEMENT

**Procédé breveté RMVM® : Vortex à résonance magnétique vibratoire et moléculaire®.**

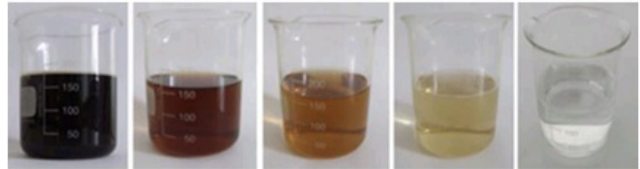
Sous la pression du flux d'arrivée d'eau, le vortex interne associé au champ magnétique vibratoire moléculaire du noyau central, génère plusieurs actions directes et indirectes :

**actions directes :**

- Disparition des boues
- Suppression des bactéries (plancher chauffant)
- Clarification rapide de l'eau

**actions indirectes :**

- Economies en énergie : gaz, fuel, bois, électricité
- réduction de la corrosion



Les désemboueurs **ABC PROTECT®** sont les **SEULS DESEMBOUEURS SUR LE MARCHE à REFIXER LA MATIERE** qui s'est détachée de l'installation.

## CONDITIONS ET LIMITE DE FONCTIONNEMENT

### Limites de fonctionnement

- Température d'entrée d'eau comprise entre 1 et 99°C



### Matériaux

L'ABC PROTECT®, agit en préventif et en curatif sur tous les types de conduites.

## GARANTIE

Garantie 10 ans assortie d'une garantie de résultat 5 ans en base.

Durée de vie : supérieure à 20 ans

## CARACTERISTIQUES

<b>Fabrication</b>	Française en Languedoc et en Bretagne
<b>Pression d'épreuve</b>	10 bars
<b>Construction</b>	Acier inox type 316L
<b>Recyclable</b>	Oui à 100 %
<b>Limites de fonctionnement</b>	+1°C < T < +99 °C
<b>Entretien</b>	aucun
<b>Durée de vie appareil</b>	Supérieure à 30 ans
<b>Fluides admis</b>	Eau, eau glycolée, eau de mer, eau saumâtre ....

## DIMENSIONS

ABC PROTECT®		Diamètre de raccordement		Type de raccord	Longueur totale LT mm
référence	Poids	mm	pouces		
ABC PROTECT.20	900 gr	20 mm	3/4"	Filetés	120
ABC PROTECT.25	900 gr	25 mm	1"	Filetés	120

## SELECTION - DIMENSIONNEMENT

L'ABC PROTECT® est sélectionné en fonction du diamètre de départ ou de retour primaire.

Exemple :

- pour un départ chauffage de 3/4 pouce, sélectionner un ABC PROTECT 20
- pour un départ eau glacée de 1 pouce, sélectionner un ABC PROTECT 25



## CONSIGNES D'INSTALLATION

**Montage possible dans tous les sens. Faible encombrement. Installation aisée en quelques heures.**

**En cas de pose en extérieur ou dans un local soumis au gel, l'ABC PROTECT® devra être calorifugé en conséquence.**

### **Longueur droit amont-aval**

**L'ABC PROTECT® ne nécessite aucune longueur droite en amont comme en aval pour fonctionner.**

## ENTRETIEN ET MAINTENANCE

Une fois installé, l'ABC PROTECT® ne nécessite AUCUN ENTRETIEN et AUCUNE MAINTENANCE.

## CONTENU DU COLISAGE

### **Le colis comprend :**

- L'appareil ABC PROTECT®
- Un livret de montage et de garantie avec mention du numéro de garantie
- Le bon de livraison avec mention du numéro de garantie

## SCHEMAS DE MONTAGE

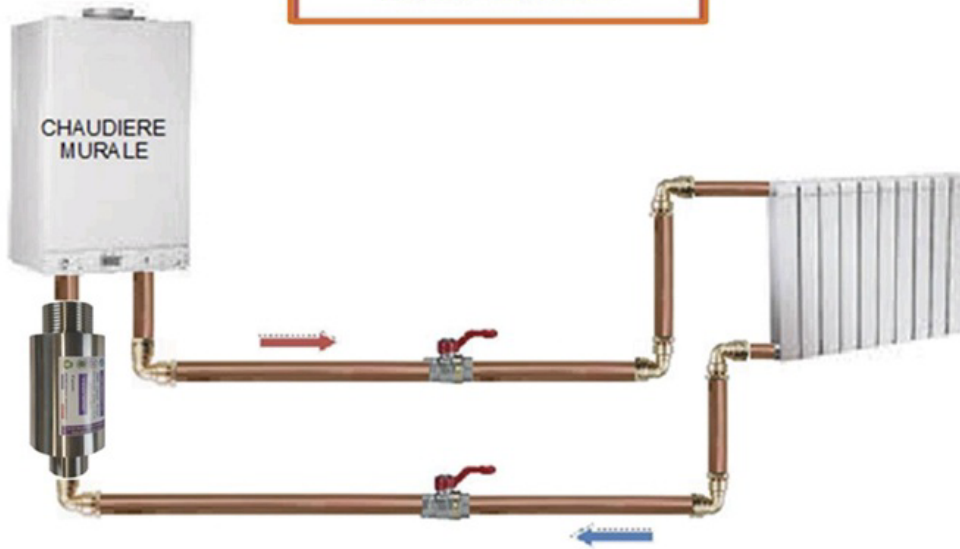
**CHAUFFAGE : Montage préférentiel sur le retour  
EAU GLACEE : Montage sur le départ ou sur le retour**

**Montage dans le sens de la flèche indiquée sur l'appareil.  
Aucune longueur droite ou amont mini n'est nécessaire  
Aucune mise à la terre nécessaire**

**100 % inox 316L**

**NE PAS ESSAYER DE DEMONTER  
LA VIS CENTRALE**

Exemple de montage  
Chaudière individuelle



DN20 ou 25

Exemple de montage  
Sur circuit plancher chauffant



ABC Diamètre 20, 25 ou 32 mm