

Ballons Tampons

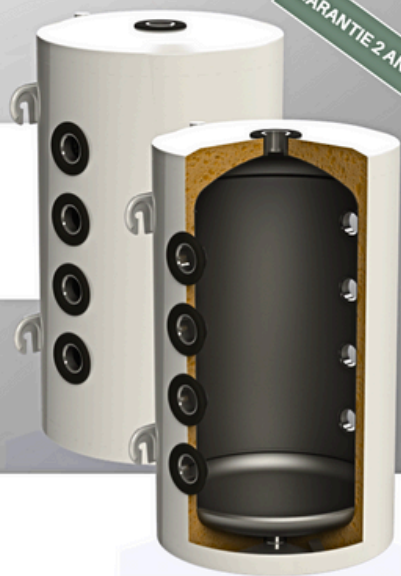
BT Sans serpentin

30L > 100L

30L
Réf. 20503 NW

50L
Réf. 20504 NW

100L
Réf. 20506 NW



Description

Le ballon tampon est utilisé dans les installations de chauffage comme stockage primaire du circuit chauffage, radiateurs ou plancher.

Il évite les allumages et extinctions fréquents du système de chauffage ainsi qu'une charge hydraulique proportionnelle entre les différents circuits du système.

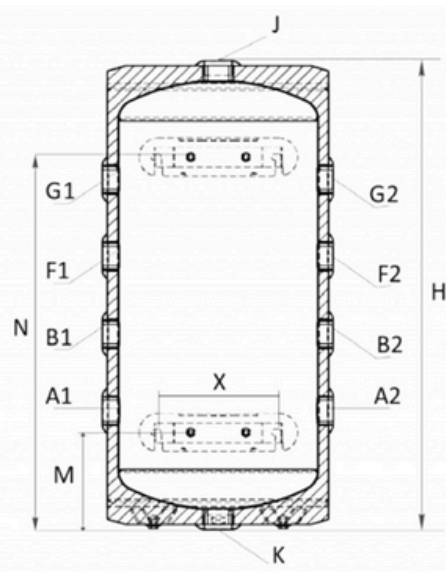
Caractéristiques

- **Isolation** - Polyuréthane rigide et revêtement extérieur en acier avec peinture poudre - RAL 9003
- **Réservoir d'eau** - Fabriqué en acier à faible teneur en carbone S235JR. Pression de travail : 6 bars. Plage de température de fonctionnement : 7°C - 95°C
- **Conceptions** - De 2 à 8 piquages à relier aux installations. Les connexions sont à 180 °C. Connexions en haut et en bas
- **Installation** - Les modèles de 30 et 50 litres sont destinés au montage mural et le modèle 100 litres au mur et au sol. De plus, il y a des pieds supplémentaires qui sont montés sur le fond



EFFICACITÉ ÉNERGÉTIQUE

Directive 2010/30/UE,
Règlement 812/2013
Classe C en fonction du volume.



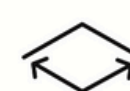
Efficacité énergétique



Gaine PVC esthétique



Installation facile



Dimensions globales compactes



Épaisseur de la tôle d'acier : 2 mm

	BT 30	BT 50	BT 100
Volume (L)	30	50	100
Hauteur (H, mm)	360	520	915
Diamètre (D, mm)	Ø 440	Ø 440	Ø 440
Pression de travail (bar)	6	6	6
Max. température du tampon (°C)	95	95	95
Poids (kg)	13	17	29
Piquages (A1/A2, mm, 1")*	180	170	230
Piquages (B1/B2, mm, 1")	-	355	380
Piquages (F1, mm, 1")	-	-	535
Piquages (G1, mm, 1")	-	-	690
Connexion (J, mm, 1/2")	360	520	915
Connexion (K, mm, 1/2")	Rp1½"	Rp1½"	Rp1½"
Hauteur de la fixation murale (M, mm)	230	365	760
Distance entre les trous de fixation murale (X, mm)	240	240	240

*Hauteur du sol à l'axe de piquage

